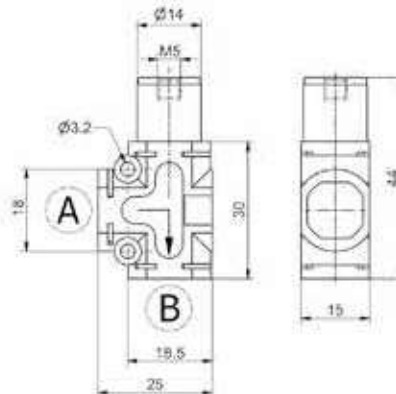




90° STOPP Ventil



Bestellnummer

551.231.1.A.2.XX

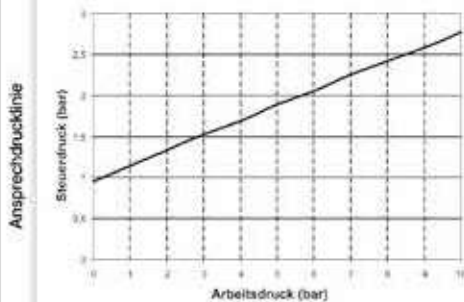
Ausführung

- 1 = Rückschlagventil, entsperbar
- 2 = Stoppventil, entsperbar
- A Anschluss A siehe Liste Anschlüsse
- B Anschluss B siehe Liste Anschlüsse

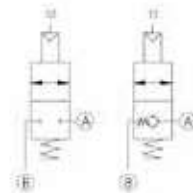
Liste Anschlüsse

- 00 = ohne
- D4 = Steckanschl. Ø4
- D6 = Steckanschl. Ø6
- D8 = Steckanschl. Ø8
- L1 = Winkelanschl. G1/8"
- G4 = Winkelsteckanschl. Ø4
- G6 = Winkelsteckanschl. Ø6
- G8 = Winkelsteckanschl. Ø8
- M1 = G1/8 Aussengewinde
- M2 = G1/4 Aussengewinde
- F1 = G1/8 Innengewinde

Achtung : Für die Abmessungen mit Einsteckpatronen, siehe auf den Seiten ANSCHLÜSSE
 Bestellbeispiel: 551.231.M1.D6.XX
 90° Rückschlagventil, entsperbar, Anschlüsse "A" Außengewinde G1/8 und "B" Steckanschluss Ø6



Pneumatik Symbol



Konstruktionsmerkmale

Die standard Anwendung der Stopp - Ventile ist es, den Druck innerhalb eines Kreislaufrs ausbrecht zu erhalten, auch wenn es innerhalb des Versorgungsreislaufs zu einem Druckabfall kommt. Die Montage erfolgt im Normalfall so nah wie möglich am Zylinder um die Stellung des Zylinders bei Druckabfall zu halten. Diese Ventilserie gibt es einseitig und beidseitig wirkend. Das bedeutet, im nicht angesteuerten Zustand (M5 Anschluss) ist das Ventil entweder in eine, oder in beide Richtungen gesperrt. Befestigungsmöglichkeiten: Montage auf DIN - Schiene mit Montageklitt (siehe Zubehör), 90° Winkel (siehe Zubehör), direkt durch die Befestigungsbohrungen am Gehäuse.

technische Daten

Medium	gefilterte und geölte oder ungeölte Druckluft
Anschlüsse	siehe Liste Anschlüsse
Arbeitsdruck (bar)	0,5 - 10
Temperaturbereich °C	-5 - +50
Gewicht (g)	28
Durchfluß bei 6 bar mit $\Delta p=1$ (Nl/min)	285
Durchfluß bei 6 bar mit freiem Durchfluß (Nl/min)	450

*Preise auf Anfrage / Prices on request