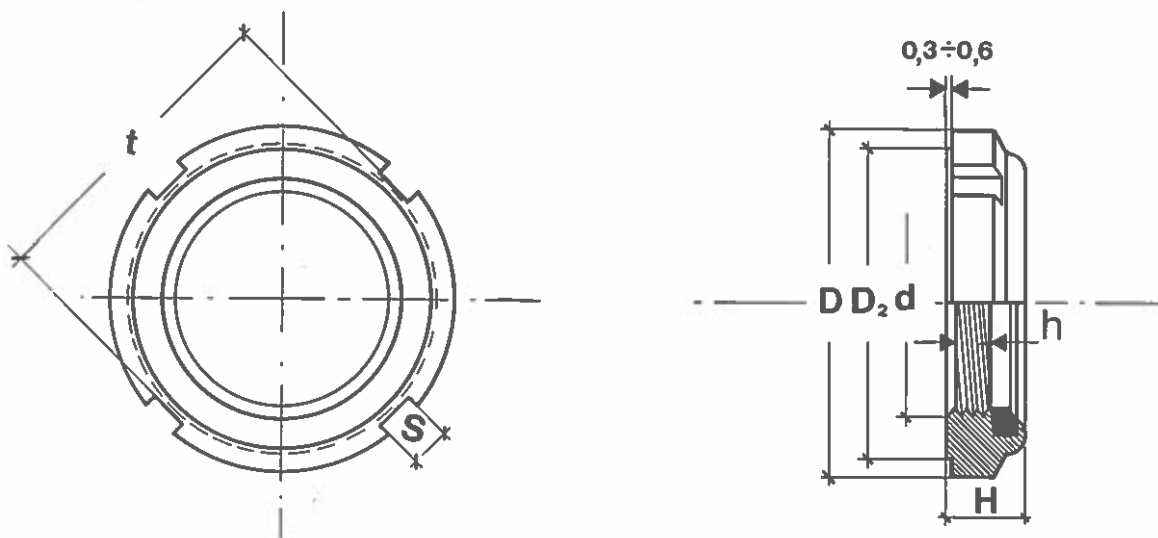


dati tecnici



d x passo		20 x 1	25 x 1,5	30 x 1,5	35 x 1,5	40 x 1,5	45 x 1,5	50 x 1,5	55 x 2	60 x 2	65 x 2	70 x 2	75 x 2	80 x 2	85 x 2	90 x 2	95 x 2	100 x 2
momento frenante in daN.m.	max. al 1° avvitam.	1,4	2,2	3,4	5,4	7	9,4	11,6	14	16,2	18,5	20,8	23,2	25,5	27,8	30	32,4	34,6
	min. al 5° svitam.	0,4	0,6	0,9	1,2	1,5	2,4	3,2	4	4,8	5,8	6,6	7,5	8,4	9,2	10	10,8	11,8

MATERIALE: acciaio con $R = 50 \div 70 \text{ Kg/mm}^2$.

TOLLERANZA FILETTATURA: grado preciso 4 H.

PERFETTA TOLLERANZA PERPENDICOLARITÀ tra filettatura e base di appoggio

PROTEZIONE SUPERFICIALE: zincatura passivata.

TEMPERATURA MAX. D'IMPIEGO: 100° C.

RIUTILIZZAZIONE: le ghiera « **ELASTIC STOP** » rimangono autobloccanti anche oltre 50 avvitamenti e svitamenti