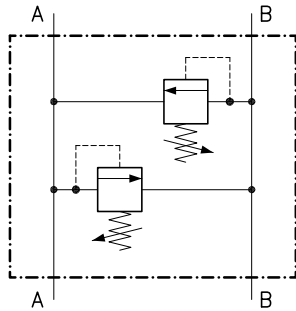
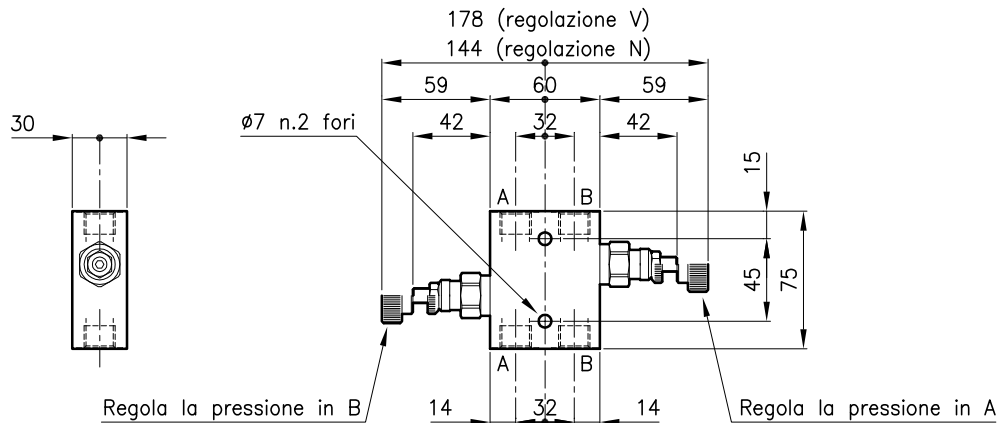


Caratteristiche tecniche



Valvole (Per caratteristiche vedere catalogo 02.060)	LPA 20
Portata max. (l/min.)	20
Pressione max. (bar)	210
Campo di viscosita' del fluido (cSt)	2.8 - 380
Campo temperatura del fluido (°C)	-20 +80
Massa (kg)	0.740
Pressione di apertura 90% del valore di taratura	
Pressione di richiusura 80% del valore di taratura	
Pressione di apertura definita con 1 l/min.	
Taratura standard eseguita con 5 l/min.	
Fluido idraulico; olio minerale HM e HV sec. ISO 6074	
Filtraggio richiesto; 19/15 ISO 4466 (25 μ assoluti)	
Guarnizioni standard in Poliuretano e Buna N	

Dimensioni



Sigle e codici di ordinazione

LPA 20/D-N-CSL 03-B05

Tipo valvole

Molle standard

Tipo Campo di taratura

U = 10 - 105 bar

D = 70 - 210 bar

Tipo di regolazione

N = Regolazione standard

V = Regolazione a volantino

Versione

Utilizzi standard

B05 = G 1/4 ISO 228

B06 = G 3/8 ISO 228

Codici gruppi completi:

LPA 20/U-N-CSL 03-B05	21 011 129
LPA 20/D-N-CSL 03-B05	21 011 130
LPA 20/U-V-CSL 03-B05	21 011 131
LPA 20/D-V-CSL 03-B05	21 011 132

LPA 20/U-N-CSL 03-B06	21 011 133
LPA 20/D-N-CSL 03-B06	21 011 134
LPA 20/U-V-CSL 03-B06	21 011 135
LPA 20/D-V-CSL 03-B06	21 011 136

Codici solo corpo:

Corpo Tipo 20-CSL 03-B05	28 144 107
Corpo Tipo 20-CSL 03-B06	28 144 108